

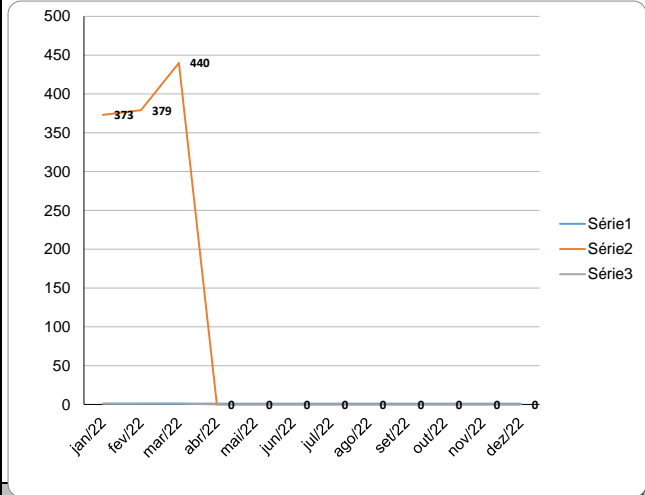
Relatório Mensal de Atividades

(Coordenação Médica da Clínica Médica)

Responsável: HERBERT KRETTLI

MARÇO /2022

Hospital Estadual Getúlio Vargas		Unidade de Medida	Saídas hospitalares (altas+óbitos+transferências externas)
Perspectiva	Diretriz	Fonte dos Dados	
	Objetivo	VITAI / TIMED	
Meta	Indicador	Forma de Medição (cálculo)	
400	SAÍDAS CLÍNICAS DE ADULTOS	Nº de Saídas hospitalares Clínicas Adultos realizadas +1 Nº de Saídas hospitalares Clínicas Adultos previstas 0	



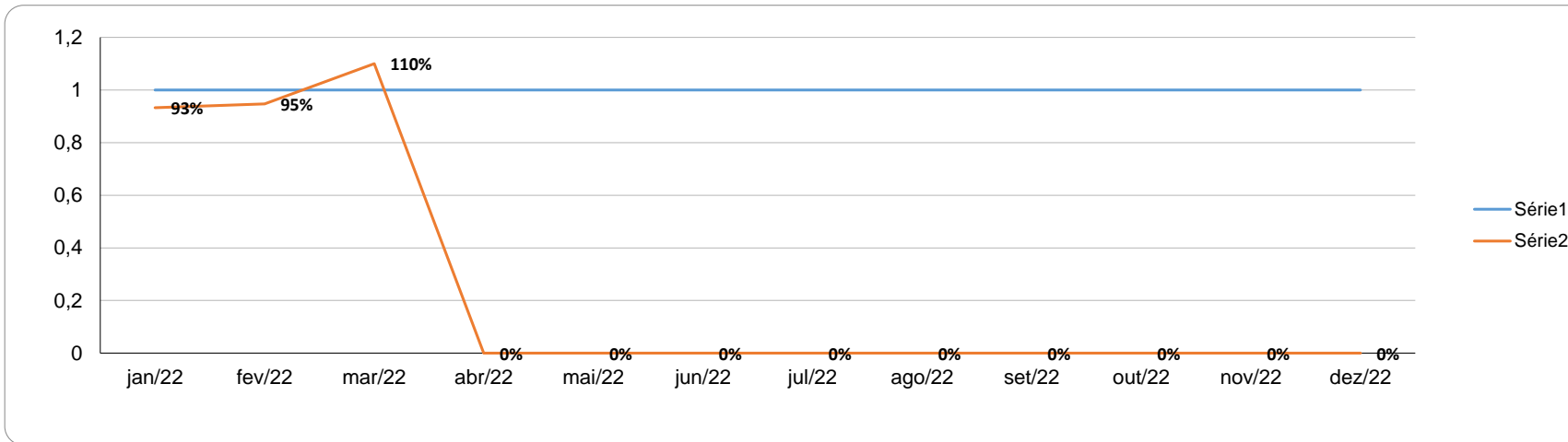
Periodicidade de Avaliação
Mensal
Área Responsável
Coordenação Médica da Clínica Médica
Responsável pela Coleta de Dados
Coordenador Estatística
Responsável pela Análise de Dados
Coordenador Médico da Clínica Médica
Referencial Comparativo
Versão
Última Atualização

Crítica
O número de saídas do setor de clínica médica vem apresentando gradativo aumento nos últimos três meses, apesar do perfil dos pacientes terem apresentando maior gravidade neste período (Fugulin em anexo) a meta foi superada em 10% no mês de março, consequência do trabalho alinhado entre as equipe multidisciplinares e médica, round diários, cuidados paliativos.

Ação de Melhoria

Compilação de dados - Indicador

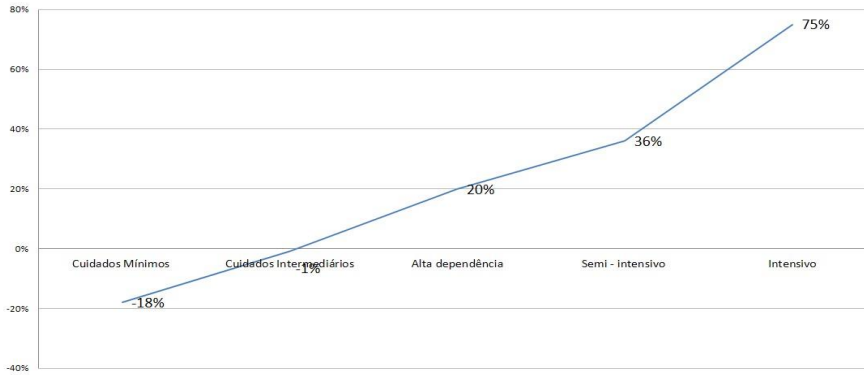
Indicador:													
	jan/22	fev/22	mar/22	abr/22	mai/22	jun/22	jul/22	ago/22	set/22	out/22	nov/22	dez/22	Resultado
META	100%	100%	100%	100%	100%	100%	100%	100%	100%	100%	100%	100%	
Nº de Saídas hospitalares Clínicas Adultos realizadas	373	379	440										1192
Nº de Saídas hospitalares Clínicas Adultos previstas	400	400	400	400	400	400	400	400	400	400	400	400	4800
Fórmula de Cálculo:	93%	95%	110%	0%	0%	0%	0%	0%	0%	0%	0%	0%	



Anexos



Fugulin: Comparativo entre Fevereiro e Março 2022



Setor: Clínica Médica enfermaria



**Governo do Rio de Janeiro
Secretaria Estadual de Saúde
Hospital Estadual Getúlio
Vargas**

Anexos

: